



# Privé Cleopatra

Luxury Home

*Beschreibung Deutsch/Englisch/Russisch*

Privé Cleopatra liegt ca. 135 km vom Flughafen Antalya entfernt direkt am schönsten Strand von Alanya. Die videoüberwachte Site liegt ca. **150 m** vom herrlichen und berühmten, mit dem Gütezeichen der blauen Flagge ausgezeichneten **Cleopatra Strand** entfernt. Das Objekt besteht aus einem 5 stöckigem Gebäude mit gesamt 48 Wohnungen. Ein paar der schönen und luxuriös ausgestatteten Wohnungen haben wir für Sie reserviert, um sie Ihnen anbieten zu können. Sie haben Ausblick auf die **Ägäis**, ein Nebenmeer des Mittelmeers, die **alte Burg von Alanya** und die **Berge** des **Taurusgebirges**. Die Anlage wird 24/7 Sicherheits- und Videoüberwacht. Außerdem stehen Parkplätze zur Verfügung. Die Site verfügt über einen Notstromgenerator. **Beginn 03/22. Fertigstellung 10/23.**

Zur Ausstattung zählt neben einer Rezeption mit einem Cafe in der Empfangslobby ein großer Außenpool, Jacuzzi und ein Wasserpark. Ebenso steht ein Indoor - Swimmingpool, Grillbereich und ein Pool Cafe zur Verfügung. Weiter bietet die Site ein SPA-Center mit Sauna, Hamam, Dampfbad und Massageräumen, sowie ein Fitnesscenter an. Die Anlage ist mit Wi-Fi Infrastruktur für ein Smart - Home - System ausgestattet, damit es von Ihnen installiert werden kann. Neben einer Prive Assistance, die Ihnen 24/7 zur Verfügung steht, wird die Anlage ebenfalls 24/7 Sicherheits- und Videoüberwacht.

Die einzelnen Wohnungen sind mit Stahltüren, UPVC Doppelverglasung, Klimaanlage in jedem Raum und einem Durchlauferhitzer für die fließend Warmwasserversorgung ausgestattet. Bodenbeläge sind aus Keramik, Porzellan und Granit. Die Arbeitsplatten der Einbauküchen sind aus Marmor. Das Bad ist mit Einbauschränken ausgestattet.

Alle Infrastrukturen (Geschäfte, Kaffees, Ärzte, Apotheken, Supermärkte etc.) sind zu Fuß erreichbar, da Sie sich im Zentrum von Alanya befinden.

*Description Deutsch/English/Russisch*

Privé Cleopatra is located about 135 km from Antalya Airport directly on the most beautiful beach of Alanya. The video-monitored site is located about **150 m** from the magnificent and famous **Cleopatra Beach**, which has been awarded the Blue Flag Quality Mark. The property consists of a 5-storey building with a total of 48 apartments. We have reserved a few of the beautiful and luxuriously equipped apartments for you to offer you. You have views of the Aegean Sea, a side sea of the Mediterranean, the old castle of Alanya and the mountains of the Taurus Mountains. The facility is monitored 24/7 security and video. Parking is also available. The site has an emergency power generator. **Start 03/22. Completion 10/23.**

In addition to a reception with a café in the lobby, there is a large outdoor pool, Jacuzzi and a water park. There is also an indoor swimming pool, barbecue area and a pool café available. Furthermore, the site offers a SPA center with sauna, hammam, steam bath and massage rooms, as well as a fitness center. The facility is equipped with Wi-Fi infrastructure for a smart

home system so that it can be installed by you. In addition to Prive Assistance, which is available 24/7, the facility is also monitored 24/7 security and video.

The individual apartments are equipped with steel doors, UPVC double glazing, air conditioning systems in each room and a tankless water heater for the flowing hot water supply. Floor coverings are made of ceramic, porcelain and granite. The worktops of the fitted kitchens are made of marble. The bathroom is equipped with fitted wardrobes.

All infrastructures (shops, coffees, doctors, pharmacies, supermarkets etc.) are within walking distance as they are located in the center of Alanya.

### *Описание Deutsch/Englisch/ Русский*

Privé Cleopatra расположен примерно в 135 км от аэропорта Анталии прямо на самом красивом пляже Алании. Участок с видеонаблюдением расположен примерно в **150 м** от великолепного и знаменитого **пляжа Клеопатры**, который был удостоен Знака качества Голубого флага. Недвижимость состоит из 5-этажного здания с 48 квартирами. Мы забронировали несколько красивых и роскошно оборудованных апартаментов для вас, чтобы предложить вам. Из окон открывается вид на Эгейское море, Средиземное море, старинный замок Алании и горы Таврских гор. Объект контролируется 24/7 охраной и видео. Кроме того, на территории обустроена парковка. На участке есть аварийный генератор электроэнергии. **Начало 22/03. Завершение 23/10.**

Помимо рецепции с кафе в холле, есть большой открытый бассейн, джакузи и аквапарк. Также к услугам гостей крытый бассейн, площадка для барбекю и кафе у бассейна. Кроме того, на сайте есть СПА-центр с сауной, хаммамом, паровой баней и массажными кабинетами, а также фитнес-центр. Объект оснащен инфраструктурой Wi-Fi для системы умного дома, чтобы она могла быть установлена вами. В дополнение к Prive Assistance, который доступен 24/7, объект также контролируется 24/7 безопасностью и видео.

Отдельные квартиры оснащены стальными дверями, двойным остеклением из ПВХ, системами кондиционирования воздуха в каждой комнате и безрезервуарным водонагревателем для подачи горячего водоснабжения. Напольные покрытия изготавливаются из керамики, фарфора и гранита. Столешницы оборудованных кухонь отделаны мрамором. В ванной комнате установлены встроенные шкафы.

Все инфраструктуры (магазины, кафе, врачи, аптеки, супермаркеты и т. Д.) Находятся в нескольких минутах ходьбы, так как они расположены в центре Алании.

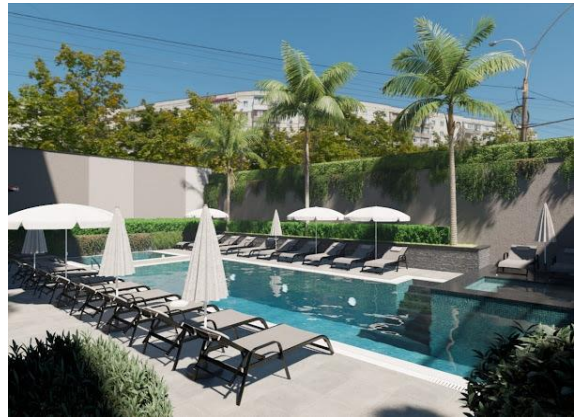
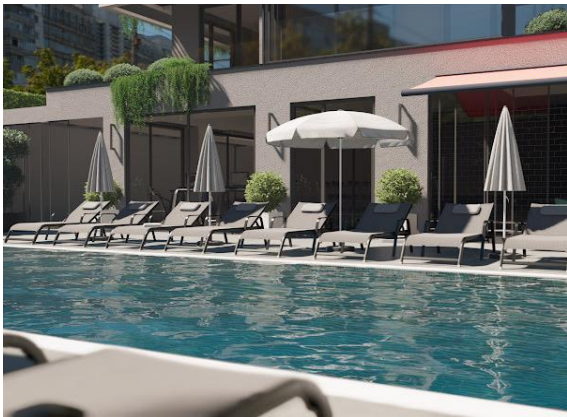
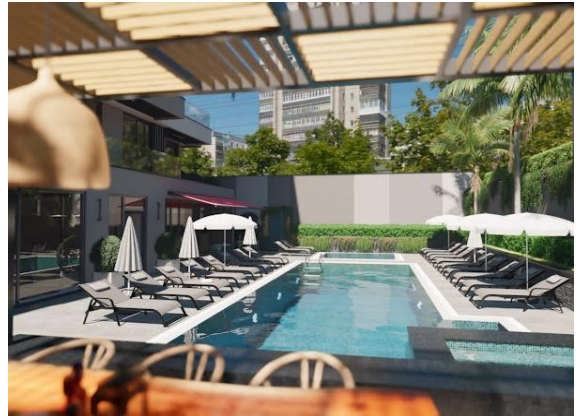
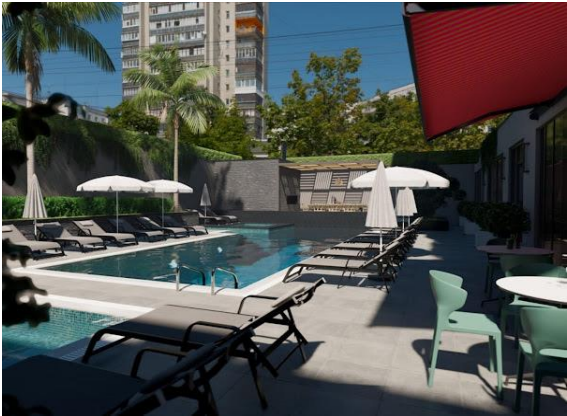
*Bilder/Pictures/ Живопись*

Umgebung/Area/ Окружающая среда



Objekt Außenansicht/Object Exterior View/ Внешний вид объекта







Wohnungen/Flats/ Квартiry









Grundriss/Floor Plans/план этажа



Gemeinschaftsfläche/Sozial Area/ Общественный



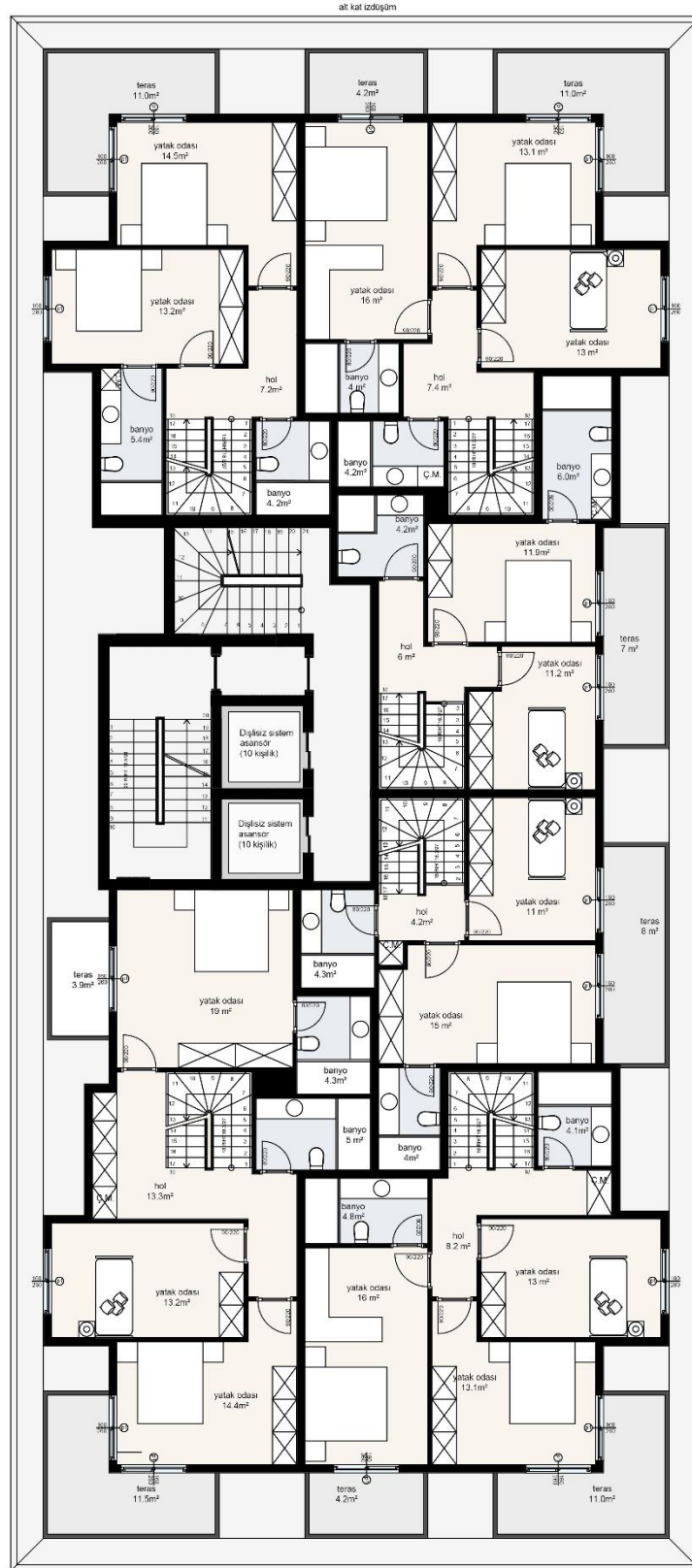
Grundriss 1-2-3-4-5 Stock/Floor plan 1-2-3-4-5/ План этажа 1-2-3-4-5 этаж



Grundriss Duplex 1.Stock/Floor plan Duplex 1st floor/ План этажа дуплекс 1-й этаж



Grundriss Duplex 2.Stock/Floor plan Duplex 2 nd floor/ План этажа дуплекс 2-й этаж



Wohnung 2, EG , 1 + 1 Wohnung, 60 m<sup>2</sup>, nördliche Ausrichtung, Blick Pool, 199.000,- EUR

Wohnung 6, EG , 1 + 1 Wohnung, 63 m<sup>2</sup>, südöstliche Ausrichtung, Blick Straße, 199.000,- EUR

Wohnung 7, EG , 1 + 1 Wohnung, 60 m<sup>2</sup>, südliche Ausrichtung, Blick Straße, 199.000,- EUR

Wohnung 8, EG , 1 + 1 Wohnung, 65 m<sup>2</sup>, südwestliche Ausrichtung, Blick Straße, 199.000,- EUR

Wohnung 16, 1. Stock , 1 + 1 Wohnung, 65 m<sup>2</sup>, südwestliche Ausrichtung, Blick Meer, 205.000,- EUR

Wohnung 22, 2. Stock , 1 + 1 Wohnung, 63 m<sup>2</sup>, südöstliche Ausrichtung, Blick Meer, 213.000,- EUR

Wohnung 24, 2. Stock , 1 + 1 Wohnung, 65 m<sup>2</sup>, südwestliche Ausrichtung, Blick Meer, 213.000,- EUR

Wohnung 28, 3. Stock , 1 + 1 Wohnung, 60 m<sup>2</sup>, östliche Ausrichtung, Blick Straße & Berge, 206.000,- EUR

Wohnung 29, 3. Stock , 1 + 1 Wohnung, 60 m<sup>2</sup>, nördliche Ausrichtung, Blick Straße & Berge, 206.000,- EUR

Wohnung 32, 3. Stock , 1 + 1 Wohnung, 65 m<sup>2</sup>, südwestliche Ausrichtung, Blick Meer & Burg, 219.000,- EUR

Wohnung 33, 4. Stock , 1 + 1 Wohnung, 65 m<sup>2</sup>, nordwestliche Ausrichtung, Blick Pool & Meer, 216.000,- EUR

Wohnung 35, 4. Stock , 1 + 1 Wohnung, 63 m<sup>2</sup>, nordöstliche Ausrichtung, Blick Pool & Berge, 216.000,- EUR

Wohnung 36, 4. Stock , 1 + 1 Wohnung, 60 m<sup>2</sup>, östliche Ausrichtung, Blick Straße & Berge, 211.000,- EUR

Wohnung 40, 4. Stock , 1 + 1 Wohnung, 65 m<sup>2</sup>, südwestliche Ausrichtung, Blick Meer & Burg, 229.000,- EUR

Wohnung 41, 5. Stock , 2 + 1 Duplex Wohnung, 140 m<sup>2</sup>, nordwestliche Ausrichtung, Blick Meer & Pool, 429.000,- EUR

Wohnung 42, 5. Stock , 1 + 1 Wohnung, 60 m<sup>2</sup>, nördliche Ausrichtung, Blick Pool & Berge, 225.000,- EUR

Wohnung 43, 5. Stock , 3 + 1 Duplex Wohnung, 157 m<sup>2</sup>, nordöstliche Ausrichtung, Blick Pool & Berge, 479.000,- EUR

Wohnung 46, 5. Stock , 3 + 1 Duplex Wohnung, 159 m<sup>2</sup>, südöstliche Ausrichtung, Blick Meer & Burg, 489.000,- EUR

Wohnung 48, 5. Stock , 3 + 1 Dupleks Wohnung, 172 m<sup>2</sup>, südwestlich Ausrichtung, Blick Meer & Burg,  
520.000,- EUR

*Stand/As of/ По состоянию на 23.06.2022*

Kontaktieren Sie uns unter/Contact us at/ Свяжитесь с нами по адресу

**info@gt-investment-ltd.com**

oder/or/ или

**+49 170 83 599 85**

**+49 170 85 274 52**

**+90 535 9893686**

**Запросы на русском языке можно  
направлять только по почте**

Wir freuen uns auf Sie / We look forward to seeing you / Мы с нетерпением ждем встречи с вами