



Royal Towers

Luxury Home

Beschreibung Deutsch/Englisch/Russisch

Das Objekt Royal Towers liegt ca. 120 km von Antalya und ca. 40 km von Gazipaşa entfernt und ist im Stadtteil **Sugözü** von Alanya. Die Site mit einer Gesamtgröße von 4.237 m² liegt 1.100 m entfernt vom herrlichen, mit dem Gütezeichen der blauen Flagge ausgezeichneten **Cleopatra Strand**. Die Wohneinheiten sind auf 2 Wohnblöcke mit gesamt 137 Wohnungen aufgeteilt. Es sind noch wenige der schönen und luxuriös ausgestatteten Wohnungen zu erwerben. Die Site hat einen Outdoor Pool, sowie einen Fitnessbereich und wird 24/7 Sicherheits- und Videoüberwacht. Außerdem stehen Innenparkplätze zur Verfügung. Die Site verfügt über einen Notstromgenerator.

Zur Ausstattung zählt neben einem großen Außenpool, einem Wasserpark auch ein Indoor – Swimmingpool und eine Cafeteria. Für Kinder steht ein Spielplatz zu Verfügung. Weiter bietet die Site ein SPA-Center mit Sauna, Dampfbad, sowie ein Fitnesscenter an. Für Ihren Besuch können Sie auch ein Zimmer tageweise anmieten, welches als Hotelzimmer konzipiert ist. Die Anlage ist mit Wi-Fi Infrastruktur ausgestattet und wird 24/7 Sicherheits- und Videoüberwacht.

Die einzelnen Wohnungen sind mit Stahltüren, Klimaanlage in jedem Raum und einem Durchlauferhitzer für die fließend Warmwasserversorgung ausgestattet. Bodenbeläge sind aus Keramik. Die Wohnung hat eine Einbauküche. Das Bad ist mit Einbauschränken ausgestattet.

Alle Infrastrukturen (Geschäfte, Kaffees, Ärzte, Apotheken, Supermärkte etc.) sind zu Fuß erreichbar, da Sie sich im Zentrum von Alanya befinden.

Description Deutsch/English/Russisch

The property Royal Towers is located about 120 km from Antalya and about 40 km from Gazipaşa and is located in the Sugözü district of Alanya. The site, with a total size of 4,237 m², is located 1,100 m away from the magnificent Cleopatra Beach, which has been awarded the Blue Flag Quality Mark. The residential units are divided into 2 apartment blocks with a total of 137 apartments. There are still a few of the beautiful and luxuriously equipped apartments to buy. The site has an outdoor pool, as well as a fitness area and is monitored 24/7 security and video. Indoor parking is also available. The site has an emergency power generator.

Facilities include a large outdoor pool, a water park, an indoor swimming pool and a caféteria. A playground is available for children. Furthermore, the site offers a SPA center with sauna, steam bath, as well as a fitness center. For your visit, you can also rent a room on a daily basis, which is designed as a hotel room. The facility is equipped with Wi-Fi infrastructure and is monitored 24/7 security and video.

The individual apartments are equipped with steel doors, air conditioning systems in each room and a tankless water heater for the flowing hot water supply. Floor coverings are made of ceramic. The apartment has a fitted kitchen. The bathroom is equipped with fitted wardrobes.

All infrastructures (shops, coffees, doctors, pharmacies, supermarkets etc.) are within walking distance as they are located in the center of Alanya.

Описание Deutsch/Englisch/ Русский

Отель Royal Towers расположен примерно в 120 км от Анталии и примерно в 40 км от Газипаши и расположен в районе Сугёзю в Алании. Участок, общей площадью 4 237 м², расположен в 1 100 м от великолепного пляжа Клеопатры, который был удостоен Знака качества Голубого флага. Жилые единицы разделены на 2 многоквартирных дома с общим количеством 137 квартир. Есть еще несколько красивых и роскошно оборудованных апартаментов для покупки. На территории есть открытый бассейн, а также фитнес-зона и контролируется 24/7 охрана и видео. Кроме того, в распоряжении гостей крытая парковка. На участке есть аварийный генератор электроэнергии.

Помимо рецепции с кафе в холле, есть большой открытый бассейн, джакузи и аквапарк. Также к услугам гостей крытый бассейн, площадка для барбекю и кафе у бассейна. Кроме того, на сайте есть СПА-центр с сауной, хаммамом, паровой баней и массажными кабинетами, а также фитнес-центр. Объект оснащен инфраструктурой Wi-Fi для системы умного дома, чтобы она могла быть установлена вами. В дополнение к Prive Assistance, который доступен 24/7, объект также контролируется 24/7 безопасностью и видео.

К услугам гостей большой открытый бассейн, аквапарк, крытый бассейн и кафе. Для детей обустроена игровая площадка. Кроме того, на сайте есть СПА-центр с сауной, паровой баней, а также фитнес-центр. Для вашего визита вы также можете арендовать комнату на ежедневной основе, которая спроектирована как гостиничный номер. Объект оснащен инфраструктурой Wi-Fi и контролируется 24/7 безопасностью и видео.

Все инфраструктуры (магазины, кафе, врачи, аптеки, супермаркеты и т. Д.) Находятся в нескольких минутах ходьбы, так как они расположены в центре Алании.

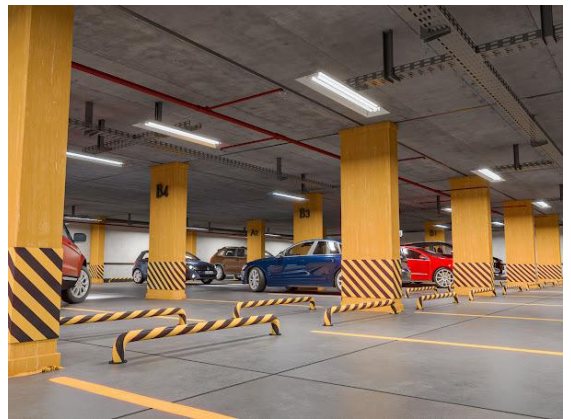
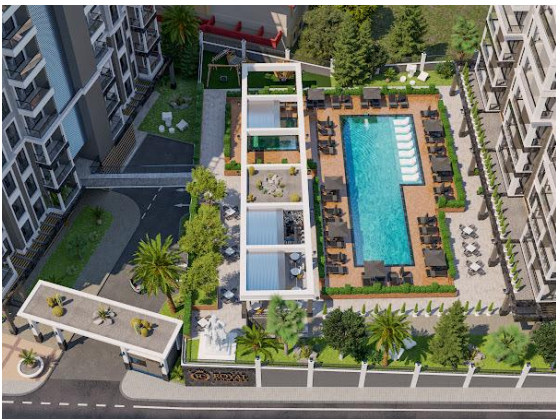
Bilder/Pictures/ Живопись

Umgebung/Area/ Окружающая среда



Objekt Außenansicht/Object Exterior View/ Внешний вид объекта





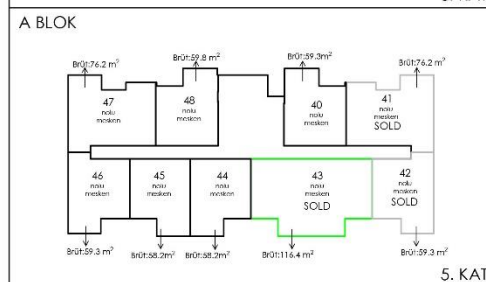
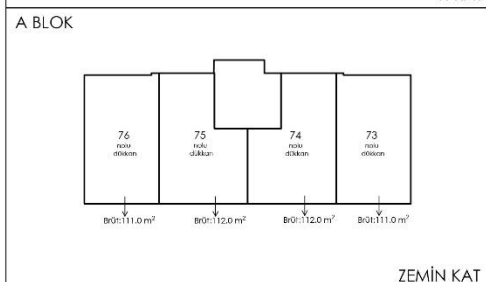
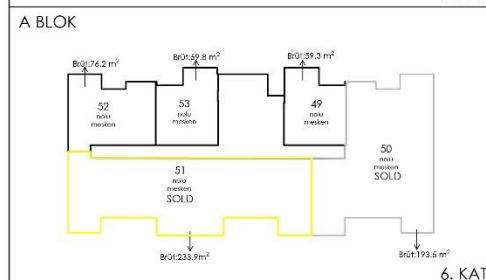
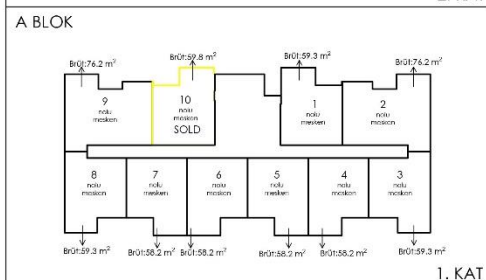
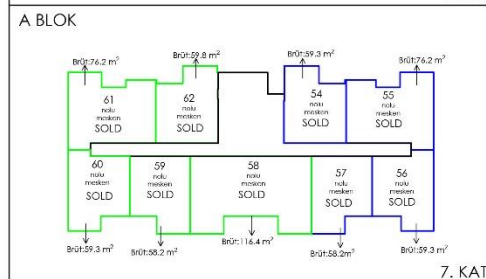
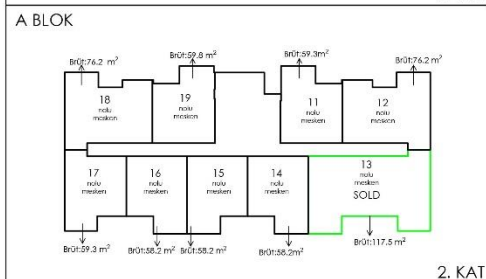
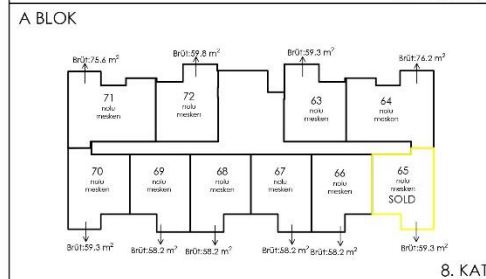
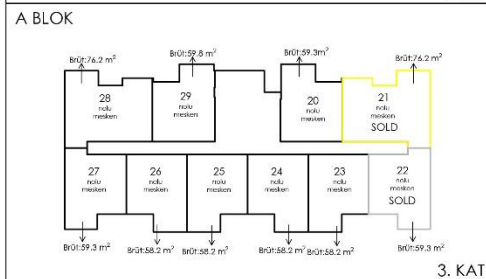
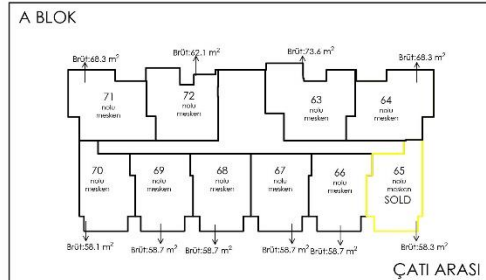
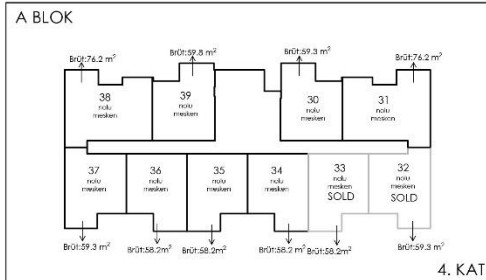


Wohnungen/Flats/ Квартиры

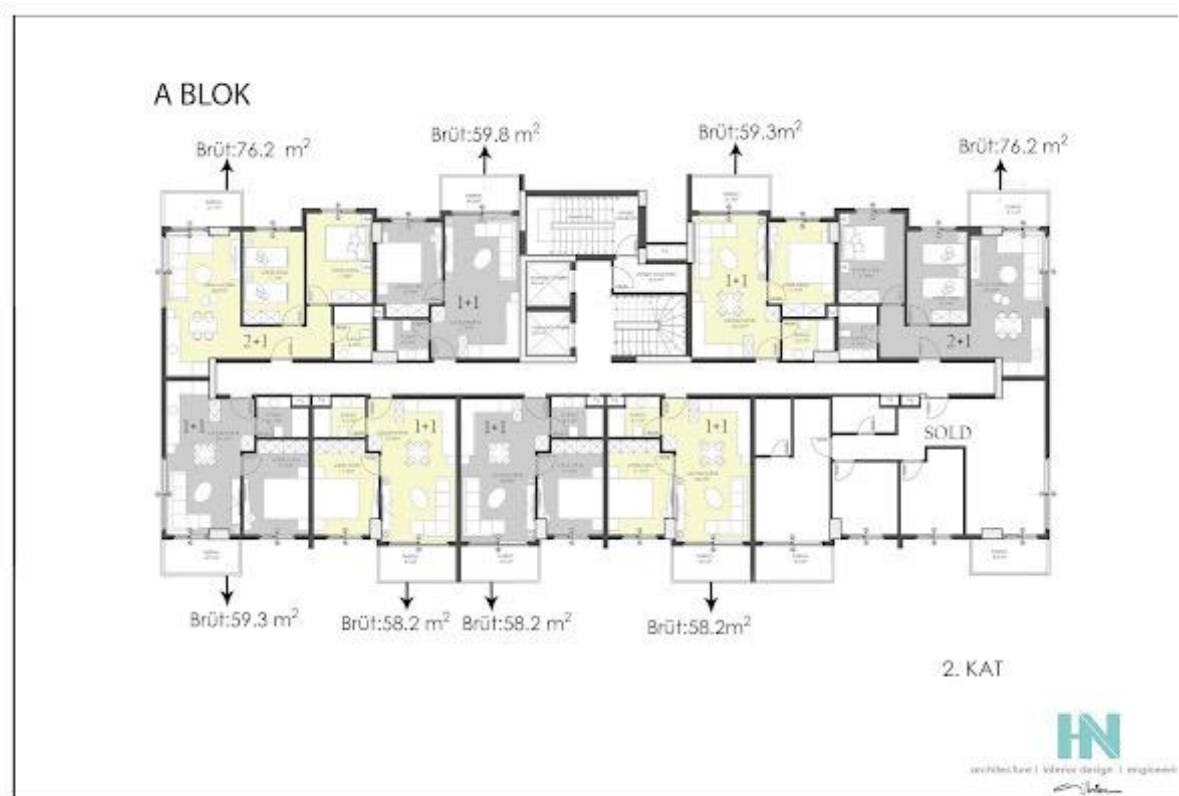
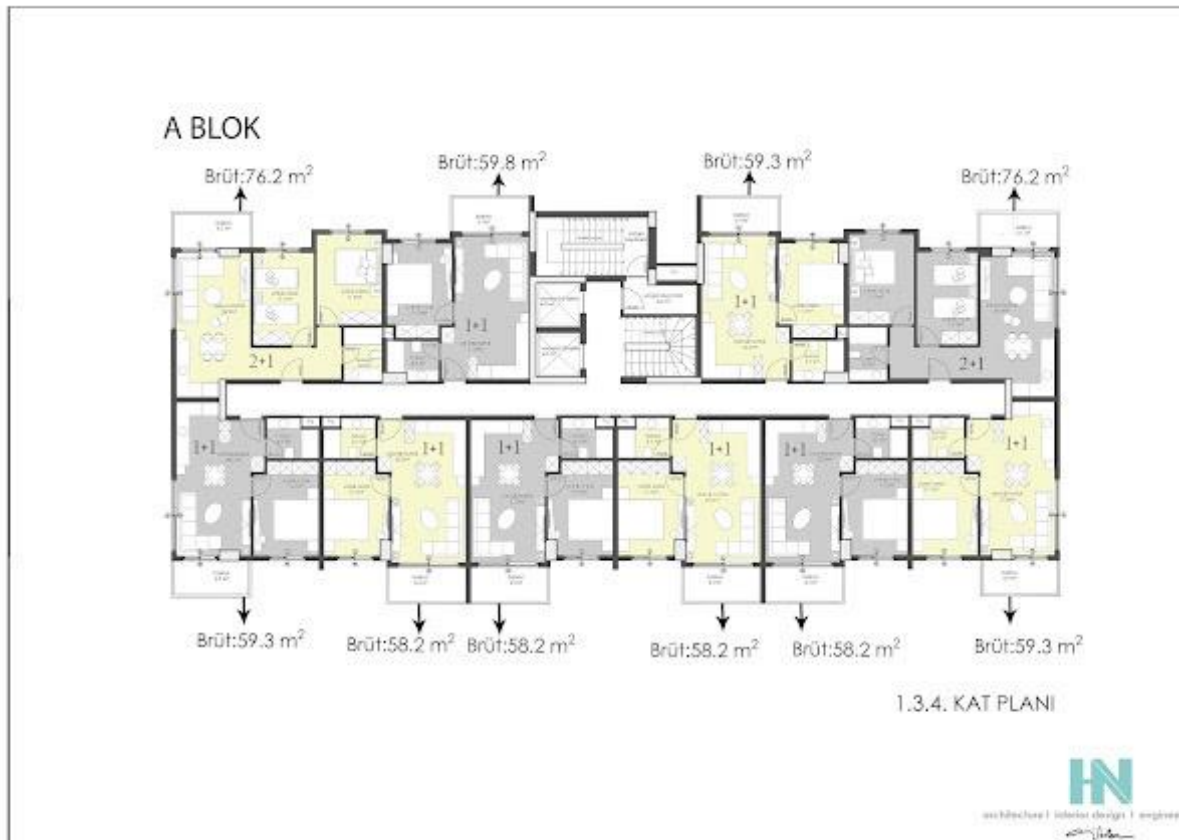




Grundriss/Floor Plans/план этажа – Block A



Grundriss 1-2-3-4-5-6-7-8 Stock/Floor plan 1-2-3-4-5-6-7-8/ План этажа 1-2-3-4-5-6-7-8 этаж



A BLOK



5.KAT

A BLOK



6. KAT

A BLOK



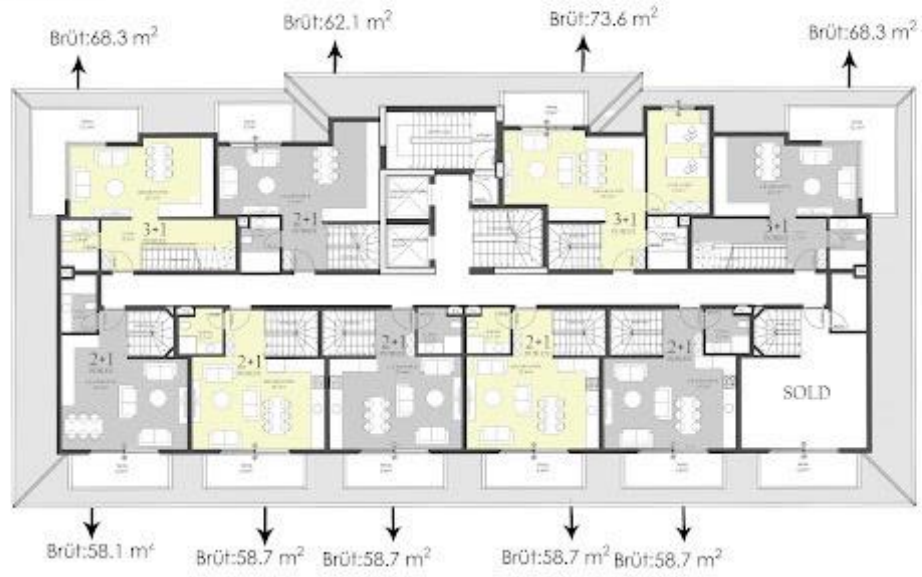
7. KAT

A BLOK



8.KAT

A BLOK

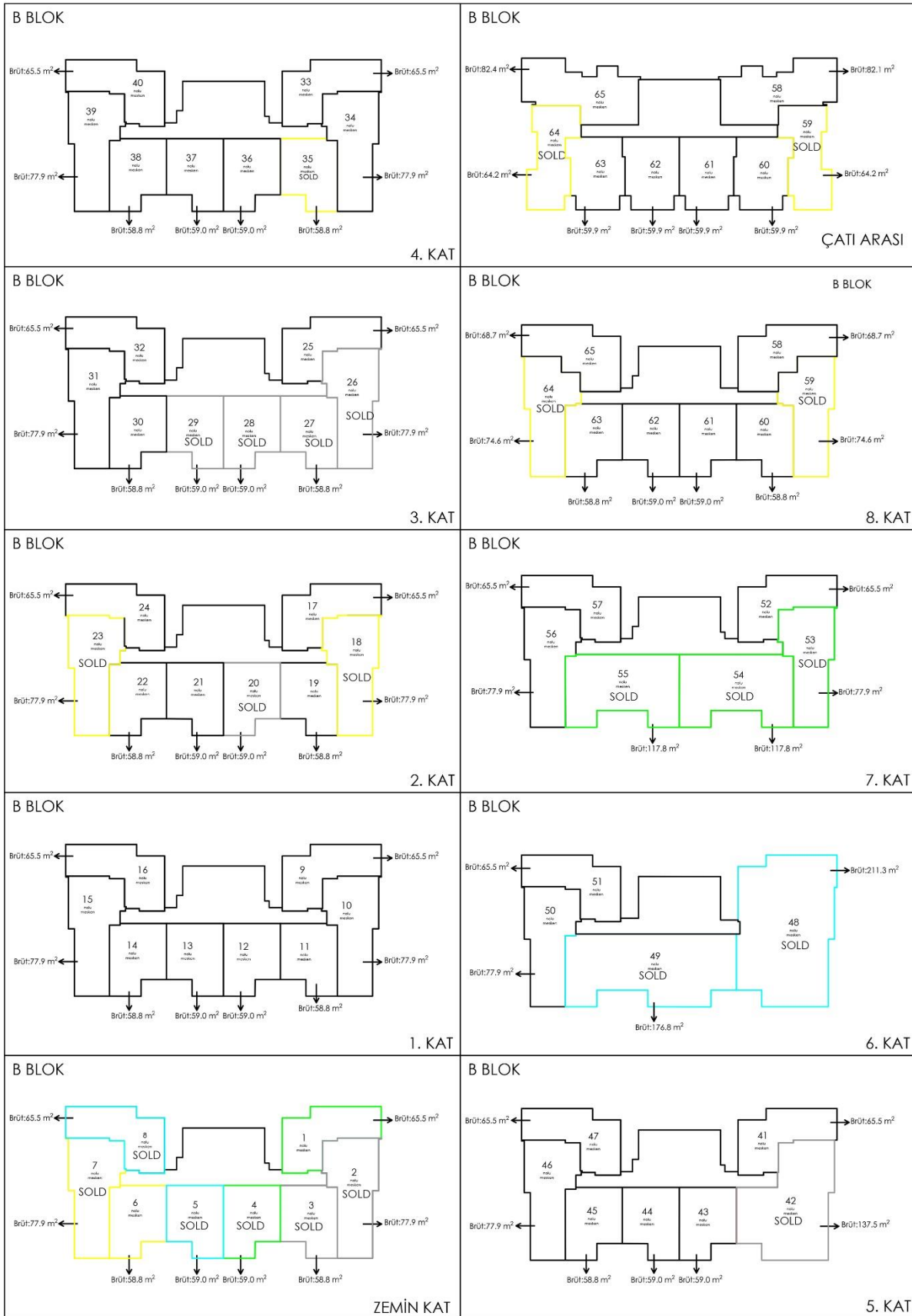


ÇATI KATI

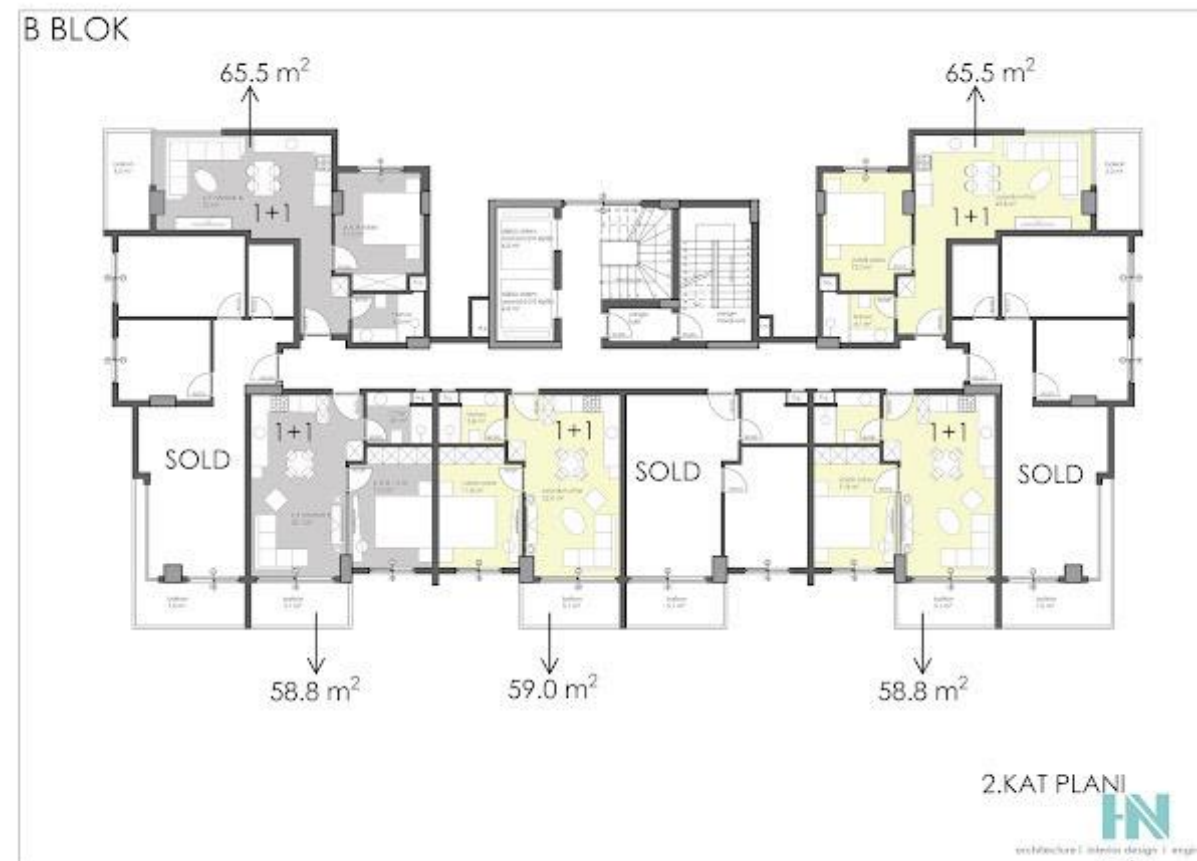
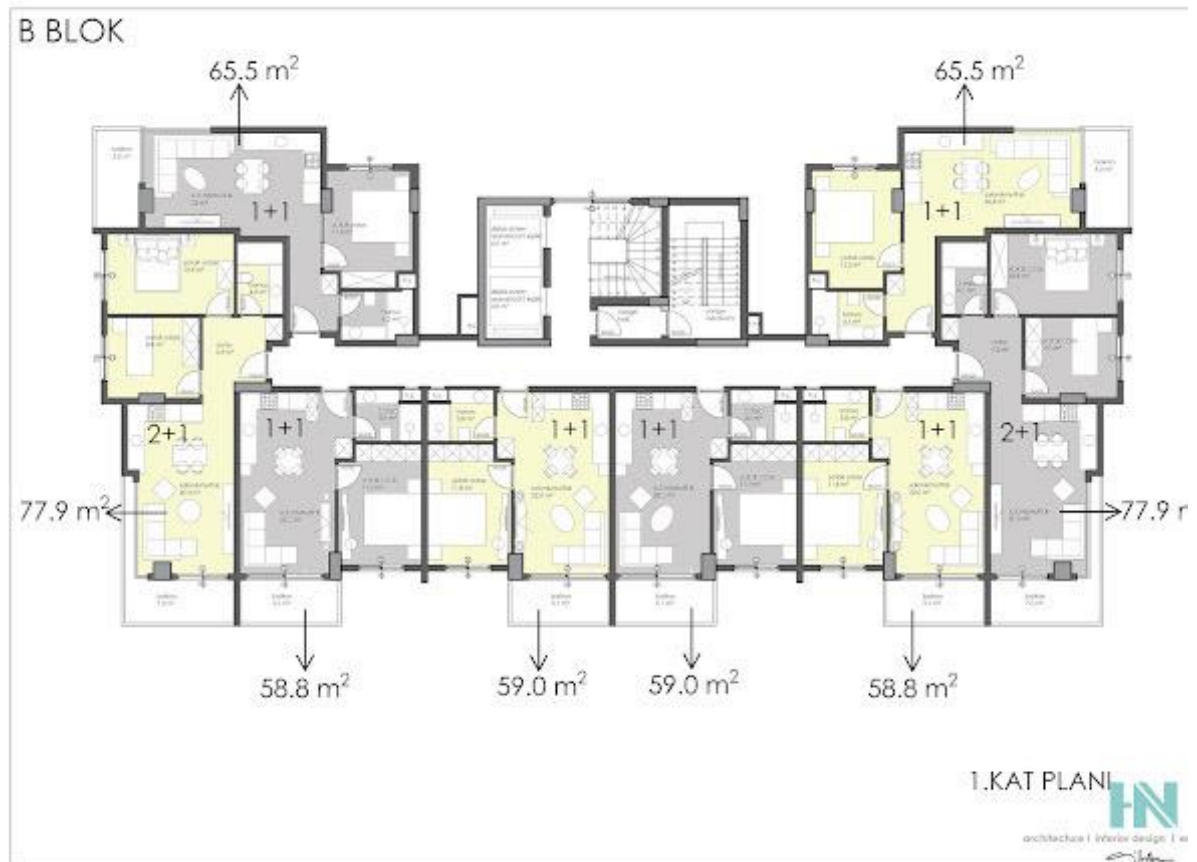
A BLOK



Grundriss/Floor Plans/план этажа – **Block B**



Grundriss 1-2-3-4-5-6-7-8 Stock/Floor plan 1-2-3-4-5-6-7-8/ План этажа 1-2-3-4-5-6-7-8 этаж



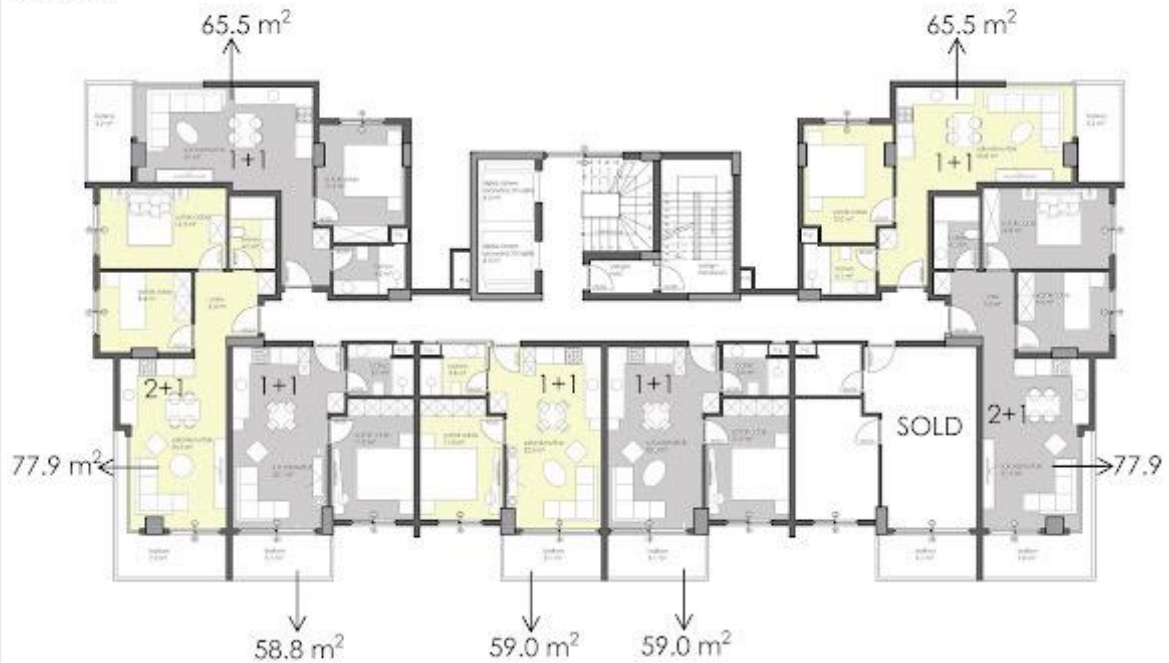
B BLOK



3. KAT PLANI



B BLOK



4. KAT PLANI



B BLOK



5. KAT PLANI



B BLOK



6. KAT PLANI



B BLOK



7. KAT PLANI

HN
 architecture | interior design | engineering

B BLOK



8. KAT PLANI

HN
 architecture | interior design | engineering



Block A

Wohnung 1, 1. Stock, 1 + 1 Wohnung, 59 m², nördliche Ausrichtung, 170.471,- EUR

Wohnung 2, 1. Stock, 2 + 1 Wohnung, 76 m², nordöstliche Ausrichtung, 219.258,- EUR

Wohnung 6, 1. Stock, 1 + 1 Wohnung, 58 m², südliche Ausrichtung, 177.908,- EUR

Wohnung 7, 1. Stock, 1 + 1 Wohnung, 58 m², südliche Ausrichtung, 177.908,- EUR

Wohnung 9, 1. Stock, 2 + 1 Wohnung, 76 m², , nordwestliche Ausrichtung, 219.258,- EUR

Wohnung 11, 2. Stock, 1 + 1 Wohnung, 59 m², nördliche Ausrichtung, 174.885,- EUR

Wohnung 12, 2. Stock, 2 + 1 Wohnung, 76 m², nordöstliche Ausrichtung, 223.270,- EUR

Wohnung 14, 2. Stock, 1 + 1 Wohnung, 58 m², südliche Ausrichtung, 182.399,- EUR

Wohnung 15, 2. Stock, 1 + 1 Wohnung, 58 m², südliche Ausrichtung, 182.399,- EUR

Wohnung 16, 2. Stock, 2 + 1 Wohnung, 58 m², südliche Ausrichtung, 182.399,- EUR

Wohnung 17, 2. Stock, 1 + 1 Wohnung, 59 m², südwestliche Ausrichtung, 185.093,- EUR

Wohnung 18, 2. Stock, 2 + 1 Wohnung, 76 m², nordwestliche Ausrichtung, 223.270,- EUR

Wohnung 19, 2. Stock, 1 + 1 Wohnung, 59 m², nördliche Ausrichtung, 174.885,- EUR

Wohnung 20, 3. Stock, 1 + 1 Wohnung, 59 m², nördliche Ausrichtung, 179.298,- EUR

Wohnung 26, 3. Stock, 1 + 1 Wohnung, 58 m², südliche Ausrichtung, 186.889,- EUR

Wohnung 27, 3. Stock, 1 + 1 Wohnung, 59 m², südwestliche Ausrichtung, 189.583,- EUR

Wohnung 28, 3. Stock, 2 + 1 Wohnung, 76 m², nordwestliche Ausrichtung, 227.283,- EUR

Wohnung 29, 3. Stock, 1 + 1 Wohnung, 59 m², nördliche Ausrichtung, 179.298,- EUR

Wohnung 30, 4. Stock, 1 + 1 Wohnung, 59 m², nördliche Ausrichtung, 183.711,- EUR

Wohnung 31, 4. Stock, 2 + 1 Wohnung, 76 m², nordöstliche Ausrichtung, 231.295,- EUR

Wohnung 37, 4. Stock, 1 + 1 Wohnung, 59 m², südwestliche Ausrichtung, 194.073,- EUR

Wohnung 38, 4. Stock, 2 + 1 Wohnung, 76 m², nordwestliche Ausrichtung, 231.295,- EUR

Wohnung 39, 4. Stock, 1 + 1 Wohnung, 59 m², nördliche Ausrichtung, 183.711,- EUR

Wohnung 40, 5. Stock, 1 + 1 Wohnung, 59 m², nördliche Ausrichtung, 188.125,- EUR

Wohnung 47, 5. Stock, 2 + 1 Wohnung, 76 m², nordwestliche Ausrichtung, 235.307,- EUR

Wohnung 48, 5. Stock, 1 + 1 Wohnung, 59 m², nördliche Ausrichtung, 188.125,- EUR

Wohnung 49, 6. Stock, 1 + 1 Wohnung, 59 m², nördliche Ausrichtung, 192.538,- EUR

Wohnung 52, 6. Stock, 2 + 1 Wohnung, 76 m², nordwestliche Ausrichtung, 239.319,- EUR

Wohnung 53, 6. Stock, 1 + 1 Wohnung, 59 m², nördliche Ausrichtung, 192.538,- EUR

Wohnung 63, 8. Stock, 3 + 1 Duplex Wohnung, 132 m², nördliche Ausrichtung, 317.250,- EUR

Wohnung 66, 8. Stock, 2 + 1 Duplex Wohnung, 116 m², südliche Ausrichtung, 303.483,- EUR

Wohnung 68, 8. Stock, 2 + 1 Duplex Wohnung, 116 m², südliche Ausrichtung, 303.483,- EUR

Wohnung 69, 8. Stock, 2 + 1 Duplex Wohnung, 116 m², südliche Ausrichtung, 303.483,- EUR

Wohnung 70, 8. Stock, 2 + 1 Duplex Wohnung, 117 m², südwestliche Ausrichtung, 316.462,- EUR

Wohnung 71, 8. Stock, 3 + 1 Duplex Wohnung, 143 m², nordwestliche Ausrichtung, 353.598,- EUR

Wohnung 72, 8. Stock, 2 + 1 Duplex Wohnung, 121 m², nördliche Ausrichtung, 286.716,- EUR

Block B

Wohnung 6, EG, 1 + 1 Wohnung, 58 m², südliche Ausrichtung, 170.471,- EUR

Wohnung 9, 1. Stock, 1 + 1 Wohnung, 66 m², nordöstliche Ausrichtung, 169.589,- EUR

Wohnung 10, 1. Stock, 2 + 1 Wohnung, 76 m², südöstliche Ausrichtung, 215.246,- EUR

Wohnung 16, 1. Stock, 1 + 1 Wohnung, 66 m², nordwestliche Ausrichtung, 169.589,- EUR

Wohnung 21, 2. Stock, 1 + 1 Wohnung, 59 m², südliche Ausrichtung, 179.289,- EUR

Wohnung 24, 2. Stock, 2 + 1 Wohnung, 65 m², nordwestliche Ausrichtung, 174.002,- EUR

Wohnung 25, 3. Stock, 1 + 1 Wohnung, 65 m², nordöstliche Ausrichtung, 178.415,- EUR

Wohnung 31, 3. Stock, 2 + 1 Wohnung, 77 m², südwestliche Ausrichtung, 223.270,- EUR

Wohnung 32, 3. Stock, 1 + 1 Wohnung, 65 m², nordwestliche Ausrichtung, 178.415,- EUR

Wohnung 33, 4. Stock, 1 + 1 Wohnung, 65 m², nordöstliche Ausrichtung, 182.829,- EUR

Wohnung 38, 4. Stock, 1 + 1 Wohnung, 58 m², südliche Ausrichtung, 193.006,- EUR

Wohnung 39, 4. Stock, 2 + 1 Wohnung, 77 m², südwestliche Ausrichtung, 227.270,- EUR

Wohnung 40, 4. Stock, 1 + 1 Wohnung, 65 m², nordwestliche Ausrichtung, 188.125,- EUR

Wohnung 41, 5. Stock, 1 + 1 Wohnung, 65 m², nordöstliche Ausrichtung, 192.010,- EUR

Wohnung 47, 5. Stock, 1 + 1 Wohnung, 65 m², nordwestliche Ausrichtung, 192.010,- EUR

Wohnung 51, 6. Stock, 1 + 1 Wohnung, 65 m², nordwestliche Ausrichtung, 196.629,- EUR

Wohnung 56, 7. Stock, 2 + 1 Wohnung, 77 m², südwestliche Ausrichtung, 228.956,- EUR

Wohnung 57, 7. Stock, 1 + 1 Wohnung, 65 m², nordwestliche Ausrichtung, 201.027,- EUR

Wohnung 62, 8. Stock, 2 + 1 Duplex Wohnung, 118 m², südliche Ausrichtung, 303.483,- EUR

Wohnung 63, 8. Stock, 2 + 1 Duplex Wohnung, 118 m², südliche Ausrichtung, 303.483,- EUR

Wohnung 65, 8. Stock, 2 + 1 Duplex Wohnung, 151 m², nordwestliche Ausrichtung, 342.630,- EUR

Stand/As of/ По состоянию на 26.06.2022

Kontaktieren Sie uns unter/Contact us at/ Свяжитесь с нами по адресу

info@gt-investment-ltd.com

oder/or/ или

+49 170 83 599 85

+49 170 85 274 52

+90 535 9893686

**Запросы на русском языке можно
направлять только по почте**

Wir freuen uns auf Sie / We look forward to seeing you / Мы с нетерпением ждем встречи с вами